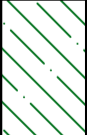
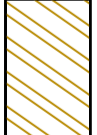
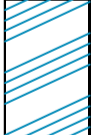
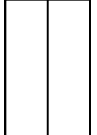
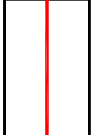
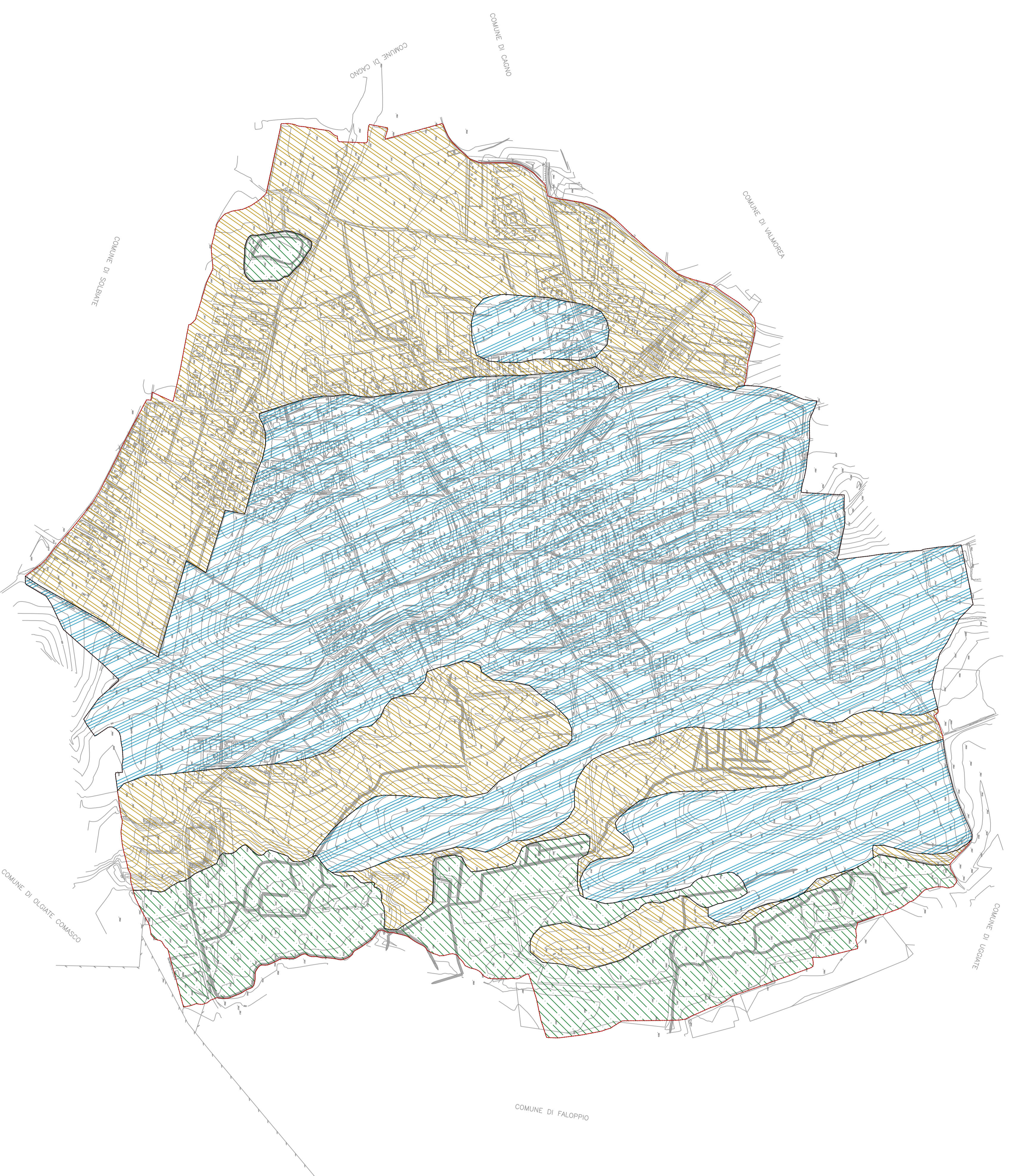


ZONAZIONE SISMICA

-  Z2: Zona con terreni di fondazione particolarmente scadenti (tipici poco addensati, terreni granulari fini con falda superficiale)
-  Z4a: Zona di fondovalle con presenza di depositi alluvionali e/o fluvio-glaciali granulari e/o coesivi
-  Z4c: Zona morenica con presenza di depositi granulari e/o coesivi (compresi le coltri lenticolari)

LIMITE AREE OMOGENEE

-  Limiti zone sismiche
-  Confine Comunale



Comune di Albino
Provincia di Como



Piano di Governo del Territorio VARIANTE GENERALE

di P.G.T. approvato con D.C.C. n. 33 del 23.07.2008 e
pubblicato sul Bur, n°43 del 22.10.2008 redatto da arch. Mazzotta G. - arch. Morro F. - dott. Ciarmello A. (vs)
Legge Regionale 11 marzo 2005, n. 12
Legge per il governo del territorio

CARTA DI PERICOLOSITA'
SISMICA LOCALE D4.3.1

DOTT. ING. AURELIO MARAZZI

IL SINDACO:

DOTT. ALESSANDRO CIARMELLO
(COMPONENTE GEOLOGICA, INGEGNERIA E SISMICA)

IL SEGRETARIO:

ADOZIONE DELIBERA DI C.C. N.	DEL	DATA:	MAGGIO 2011
APPROVAZIONE DELIBERA DI C.C. N.	DEL	SCALA:	1: 5000